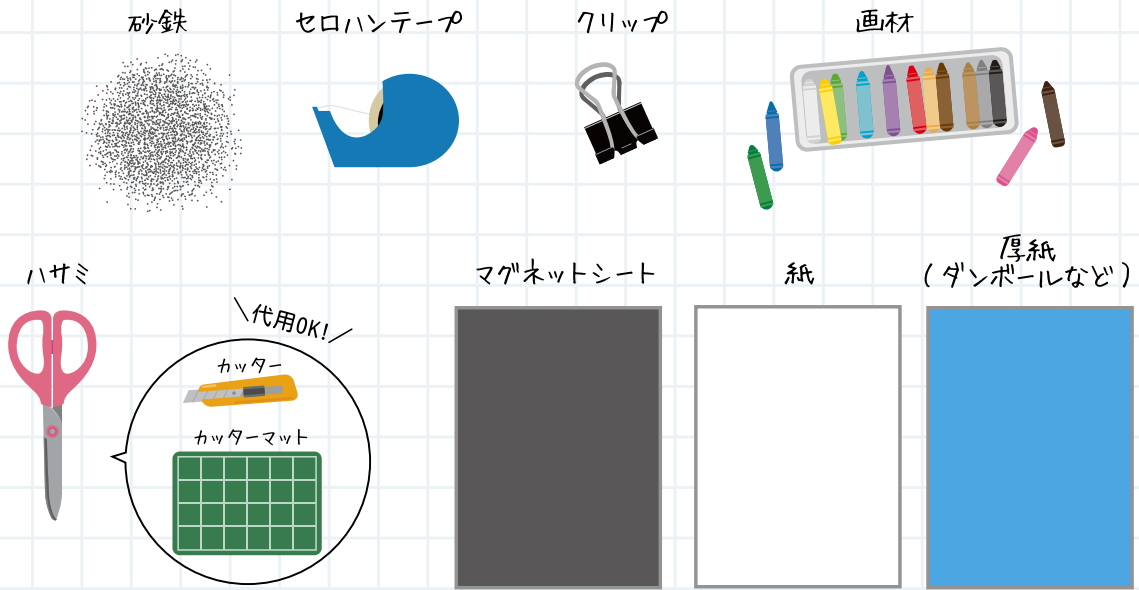


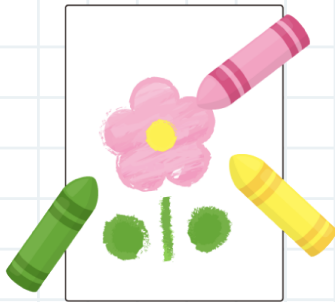
砂鉄アート

準備するもの

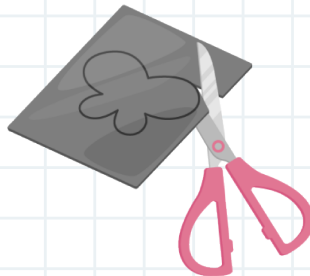


手順

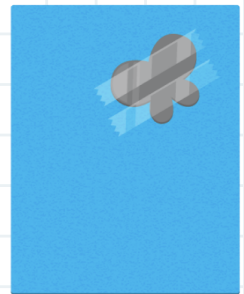
① 紙に好きな絵を描く



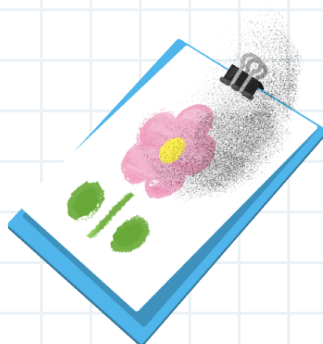
② しかけ部分の絵をマグネットシートに描いて切る



③ 厚紙に切ったマグネットシートをテープで貼る



④ ①と③の紙をクリップで止めて少し斜めに持ち上げながら、紙に砂鉄を振りかけると、...



⑤ 砂鉄のしかけアートが完成!

